



Commune de MARCILLAC-LANVILLE

Informations sur les risques naturels et technologiques majeurs pour l'application des I, II de l'article L 125-5 du code de l'environnement

### PLAN DE PREVENTION DES RISQUES INONDATION

VALLÉE DE LA CHARENTE

Carte des zonages réglementaires

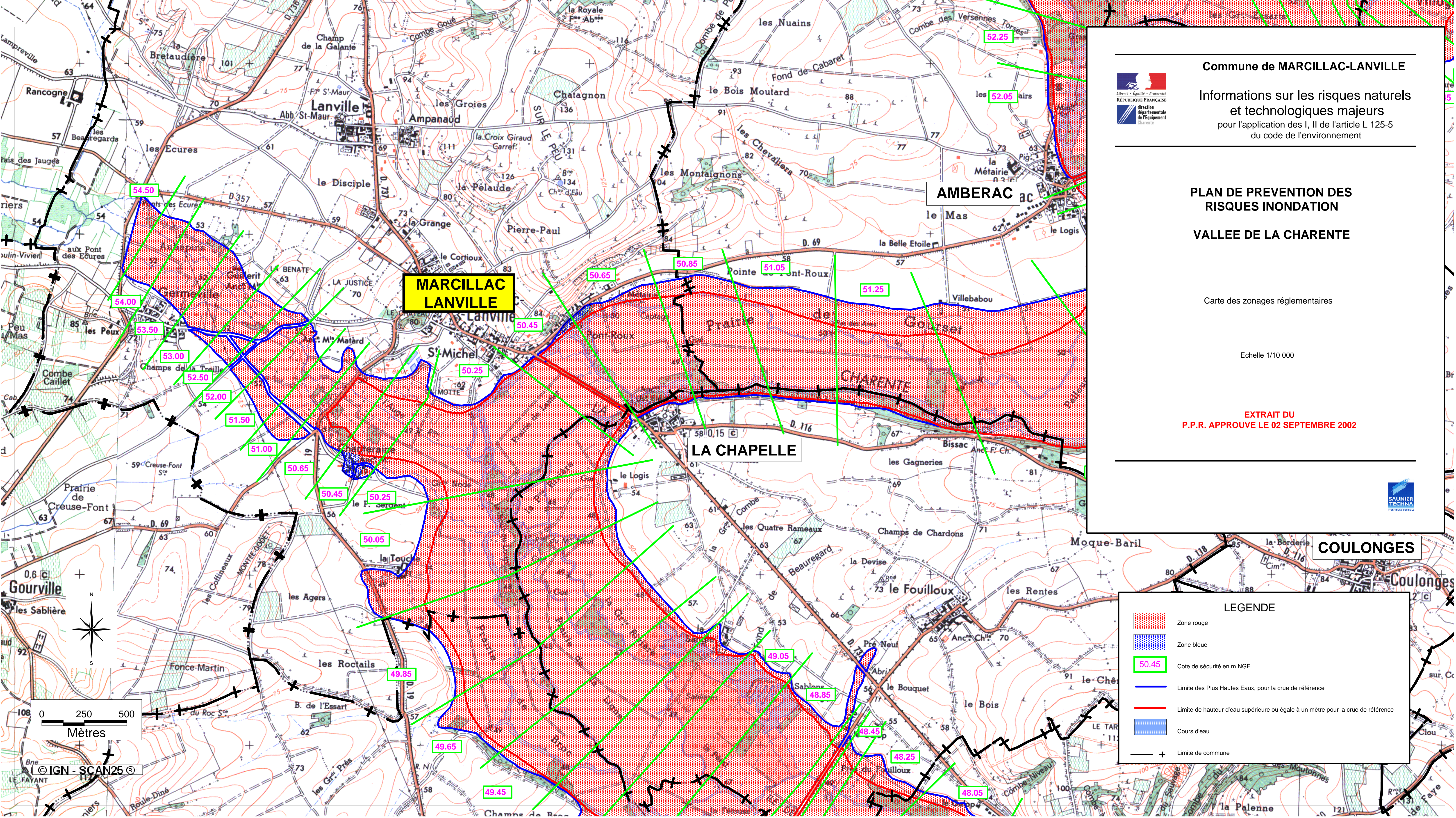
Echelle 1/10 000

EXTRAIT DU P.P.R. APPROUVE LE 02 SEPTEMBRE 2002



#### LEGENDE

- Zone rouge
- Zone bleue
- Cote de sécurité en m NGF
- Limite des Plus Hautes Eaux, pour la crue de référence
- Limite de hauteur d'eau supérieure ou égale à un mètre pour la crue de référence
- Cours d'eau
- Limite de commune



**MARCILLAC LANVILLE**

**AMBERAC**

**LA CHAPELLE**

**COULONGES**

0 250 500  
Mètres

IGN - SCAN25